


CAT 262 D3

Cabina chiusa pressurizzata e riscaldata

La Minipala gommata CAT 262 D3, con sollevamento verticale, offre un ampio sbraccio e un'altezza di sollevamento adeguata per caricare l'autocarro in modo semplice e veloce. La stabilità e le migliori prestazioni di sollevamento che la contraddistinguono consentono un'eccellente movimentazione dei materiali.

La spaziosa, ergonomica cabina presenta comandi ergonomici a joystick, ampio spazio per le gambe e sedile a sospensione pneumatica con schienale alto, riscaldato, per garantire all'operatore il massimo confort per tutta la giornata lavorativa.

CARATTERISTICHE GENERALI

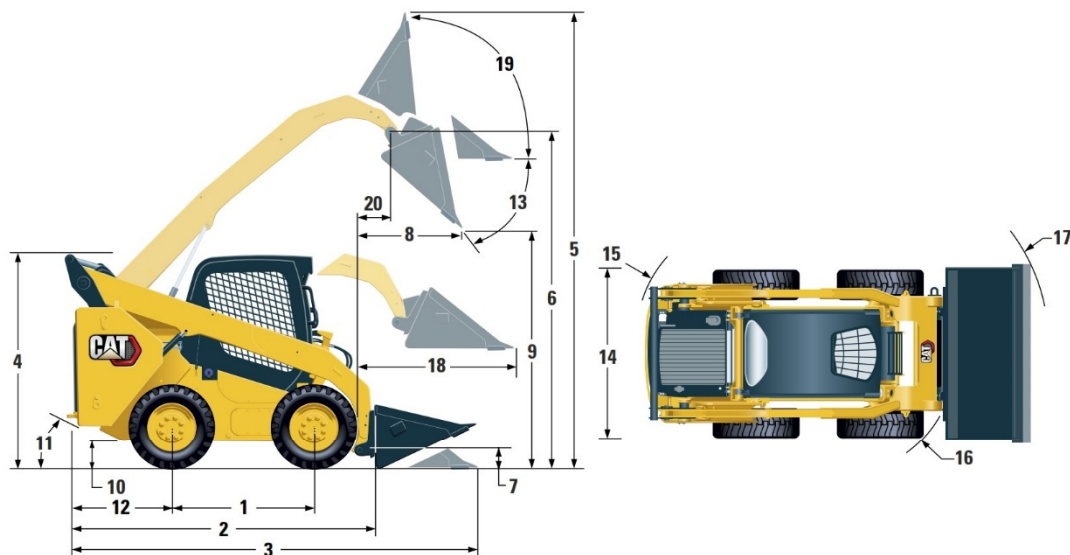
| | Caratteristiche |  |
|---------------------------------------------|-----------------|--------------------------------------------------------------------------------------|
| Altezza | 2.110 | |
| Larghezza totale | 1.676 | |
| Lunghezza di trasporto | 3.714 | |
| Lunghezza senza benna | 2.995 | |
| Altezza perno benna al massimo sollevamento | 3.172 | |
| Altezza totale massima | 4.008 | |
| Capacità serbatoio | Lt. 105,0 | |
| Peso operativo | Kg. 3.763 | |

VERSATILITÀ

| | |
|---|----------------------------------------------|
| 1 | Motore e trasmissione di elevate prestazioni |
| 2 | Posto di guida ergonomico |
| 3 | Sistema idraulico avanzato |
| 4 | Prestazioni straordinarie |

ACCESSORI DISPONIBILI

| | |
|---|--------------------|
| 1 | Fresa SIMEX PL4520 |
| 2 | Rampe di carico |



Dimensioni*

| | | | |
|-------------------------------------------------|----------|--------------------------------------------------------------|----------|
| 1 Passo | 1.249 mm | 11 Angolo di partenza | 26° |
| 2 Lunghezza senza benna | 2.995 mm | 12 Sporgenza del paraurti dietro l'assale posteriore | 1.083 mm |
| 3 Lunghezza con benna al suolo | 3.714 mm | 13 Angolo massimo di scarico | 51° |
| 4 Altezza alla sommità della cabina | 2.110 mm | 14 Larghezza agli pneumatici del veicolo | 1.676 mm |
| 5 Altezza totale massima | 4.008 mm | 15 Raggio di sterzata dal centro al lato posteriore macchina | 1.805 mm |
| 6 Altezza perno benna al massimo sollevamento | 3.172 mm | 16 Raggio di sterzata dal centro all'attacco | 1.401 mm |
| 7 Altezza perno benna in posizione di trasporto | 200 mm | 17 Raggio di sterzata dal centro alla benna | 2.181 mm |
| 8 Sbraccio al massimo sollevamento e scarico | 786 mm | 18 Sbraccio massimo con i bracci paralleli al suolo | 1.293 mm |
| 9 Gioco al massimo sollevamento e scarico | 2.380 mm | 19 Angolo di richiamo benna alla massima altezza | 84° |
| 10 Distanza libera da terra | 226 mm | 20 Sbraccio perno benna al massimo sollevamento | 393 mm |

*Peso operativo, specifiche operative e dimensioni sono basati su: operatore del peso di 75 kg, tutti i liquidi, una velocità, OROPS, benna a basso profilo da 1.730 mm, pneumatici Cat PC 12 x 16,5, idraulica a flusso standard, sedile con sospensioni meccaniche, nessun contrappeso opzionale e attacco rapido manuale (salvo diversa indicazione).

Cabina

| | |
|----------------|-------------------------|
| Struttura ROPS | ISO 3471:2008 |
| Struttura FOPS | ISO 3449:2005 Livello I |

Capacità di rifornimento

| | |
|----------------------------|--------|
| Carter catene, per lato | 12,7 L |
| Sistema di raffreddamento | 14 L |
| Coppa motore | 11 L |
| Serbatoio del combustibile | 105 L |
| Impianto idraulico | 52 L |
| Serbatoio idraulico | 39 L |

Livello di rumorosità

| | |
|-------------------|-----------|
| Interno cabina** | 81 dB(A) |
| Esterno cabina*** | 101 dB(A) |

- La cabina e la struttura ROPS (Rollover Protective Structure) sono standard in Nord America e in Europa.

**I livelli di pressione sonora sull'operatore dinamici dichiarati, in base alla normativa ISO 6396:2008. Le misure sono state prese con sportelli e finestrini della cabina chiusi e ventola di raffreddamento del motore al 70% della velocità massima. Il livello sonoro può variare in funzione delle diverse velocità della ventola di raffreddamento del motore.

***Il livello di potenza sonora indicato per le configurazioni con marchio CE misurato secondo le procedure di prova e le condizioni specificate nella direttiva 2000/14/CE.

Sistema di climatizzazione (se in dotazione)

L'impianto di climatizzazione su questa macchina contiene gas refrigerante fluorurato a effetto serra R134a (potenziale di riscaldamento globale = 1.430). L'impianto contiene 1,0 kg di refrigerante con un equivalente di CO₂ di 1.430 tonnellate metriche.